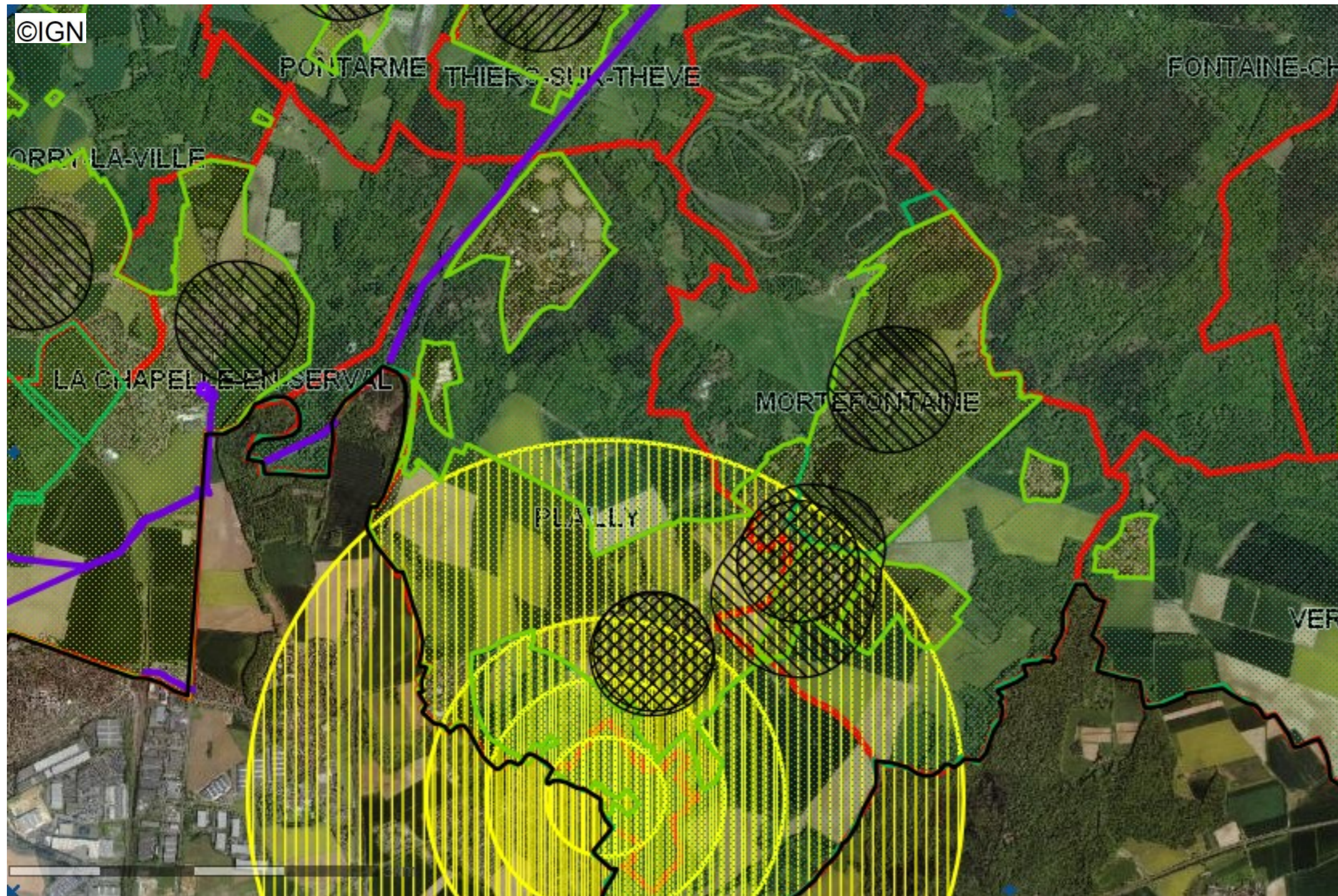


# SERVITUDES D'UTILITÉ PUBLIQUE

## Commune de Mortefontaine



### Légende

- (AC1) Périmètres de protection des Monuments Historique
  - classés
  - inscrits
- (AC2) Sites naturels classés
- (AC2) Sites naturels inscrits
- (PT1) SUP de protection contre perturbation électromagnétique
- (I3) Postes de livraison de Gaz
- (I3) Réseau de Transport de Gaz (Attention, il n'y a pas le réseau de distribu
- Communes
- Limites départementales
- BD Ortho

  
**PRÉFÈTE  
DE L'OISE**  
*Liberté  
Égalité  
Fraternité*

Conception : DDT  
Date d'impression : 06/01/2021  
Description : Servitudes AC1, AC2, I3, PT1

La DDT ne saurait garantir l'exhaustivité et l'exactitude des informations fournies, celles-ci étant, dans la plupart des cas, collectées auprès de personnes tierces (exploitants ...).

## Liste des servitudes

### Commune de Mortefontaine

| Code | Nom  | Gestionnaire de SUP   |
|------|--|---|
| A1   | Servitudes relatives à la protection des bois et forêts soumises au régime forestier                   |   |
| A2   | Servitudes pour la pose de canalisations souterraines d'irrigation                                     |   |
| A3   | Servitudes pouvant être rendues applicables aux terrains riverains des canaux d'irrigation             |   |
| A4   | Servitudes concernant les terrains riverains des cours d'eau non domaniaux                             |   |
| A5   | Servitudes pour la pose des canalisations publiques d'eau potable et d'assainissement                  |   |
| A6   | Servitudes d'écoulement des eaux nuisibles attachées aux travaux d'assainissement des terres           |   |
| A7   | Forêts de protection   |   |
| A8   | Travaux de boisement et reboisement  |   |
| AC1  | <b>Servitudes de protection des monuments historiques classés et inscrits</b>                          | <b>Unité Départementale de l'Architecture et du Patrimoine (UDAP)</b> |
| AC2  | <b>Servitudes de protection des sites et des monuments naturels classés et inscrits</b>                | <b>Unité Départementale de l'Architecture et du Patrimoine (UDAP)</b> |
| AC3  | Servitudes de protection des réserves naturelles   |   |
| AC4  | Servitudes résultant des zones de protection du patrimoine architectural et urbain                     |   |
| AR3  | Servitudes concernant les magasins de poudre de l'armée  |   |
| AR4  | Servitudes concernant l'établissement de terrains d'atterrissage destinés à l'armée de l'air           |   |
| AR5  | Servitudes relatives aux fortifications, aux places-fortes et aux ouvrages militaires                  |   |
| AR6  | Servitudes aux abords des champs de tir  |   |
| AS1  | Servitudes résultant de l'instauration de périmètres de protection des eaux potables et minérales      |   |
| EL10 | Servitudes de protection des parcs nationaux   |   |
| EL11 | Servitudes relatives aux voies express et aux déviations d'agglomération                               |   |
| EL2  | Servitudes en zones submersibles   |   |
| EL3  | Servitude de halage et de marchepied   |   |
| EL5  | Servitudes de visibilité sur les voies publiques   |   |
| EL6  | Servitudes grevant les terrains nécessaires aux routes et aux autoroutes                               |   |
| EL7  | Servitudes d'alignement  |   |
| I1   | Servitudes concernant les hydrocarbures liquides ou liquéfiés sous pression                            |   |
| I2   | Servitudes relatives à l'utilisation de l'énergie des cours d'eau                                      |   |
| I3   | <b>Servitudes relatives à l'établissement des canalisations de transport et de distribution de gaz</b> | <b>GRTgaz</b>   |
| I4   | Servitudes relatives à l'établissement de canalisations électriques                                    |   |
| I5   | Servitudes relatives aux canalisations de transport de produits chimiques                              |   |
| I6   | Servitudes concernant les mines et carrières   |   |
| I7   | Servitudes de protection relatives au stockage souterrain de gaz                                       |   |
| I8   | Servitudes relatives aux stockages souterrains d'hydrocarbures liquides ou liquéfiés                   |   |

| <b>Code</b>  | <b>Nom</b>  | <b>Gestionnaire de SUP</b>                    |
|--------------|---|---|
| <b>I9</b>    | Servitudes relatives aux canalisations de transport et de distribution de chaleur   |   |
| <b>INT1</b>  | Servitudes au voisinage des cimetières  |   |
| <b>JS1</b>   | Servitudes de protection des installations sportives  |   |
| <b>PM1</b>   | Servitudes résultant des plans d'exposition aux risques naturels prévisibles  |   |
| <b>PM2</b>   | Servitudes résultant des périmètres délimités autour des installations classées   |   |
| <b>PT1</b>   | <b>Servitudes relatives aux transmissions radioélectriques concernant la protection des centres de réception contre les perturbations électromagnétiques</b>      | <b>Agence Nationale des Fréquences (ANFR)</b> |
| <b>PT2</b>   | Servitudes relatives aux transmissions radioélectriques concernant la protection contre les obstacles des centres d'émission et de réception exploités par l'État |   |
| <b>PT2LH</b> | Servitudes relatives aux liaisons hertziennes concernant la protection contre les obstacles des centres d'émission et de réception exploités par l'État           |   |
| <b>PT3</b>   | Servitudes relatives aux communications téléphoniques et télégraphiques   |   |
| <b>PT4</b>   | Servitudes d'élagage relatives aux lignes de télécommunication empruntant le domaine public   |   |
| <b>T1</b>    | Servitudes relatives aux chemins de fer   |   |
| <b>T4</b>    | Servitudes aéronautiques de balisage  |   |
| <b>T5</b>    | Servitudes aéronautiques de dégagement  |   |
| <b>T6</b>    | Servitudes aéronautiques concernant la réservation de terrains pour les besoins du trafic aérien  |   |
| <b>T7</b>    | Servitudes aéronautiques à l'extérieur des zones de dégagement  |   |

## Détail des Servitudes d'Utilité Publique (SUP)

### Commune de Mortefontaine

#### Servitudes de protection des monuments historiques classés et inscrits (AC1) :

Gestionnaire de SUP : Unité Départementale de l'Architecture et du Patrimoine (UDAP)

- Château de Vallière à Mortefontaine (inscription par arrêté du 29 octobre 1975 ; lien « Mérimée » : [PA00114762](#)) ;
- Domaine de Mortefontaine (inscription par arrêté du 02 août 2004 ; lien « Mérimée » : [PA60000057](#)) ;
- Fontaine à l'entrée du village de Mortefontaine (classement par arrêté du 11 avril 1946 ; lien « Mérimée » : [PA00114763](#)).

#### Servitudes de protection des sites et des monuments naturels classés et inscrits (AC2) :

Gestionnaire de SUP : Unité Départementale de l'Architecture et du Patrimoine (UDAP)

- Domaine de Mortefontaine (inscription par arrêté du 27 mars 1947) ;
- Domaine de Vallière à Mortefontaine (classement par arrêté du 10 avril 1961) ;
- Forêts d'Ermenonville, de Pontarmé, de Haute-Pomeraye, clairière et Butte de Saint-Christophe (classement par arrêté du 28 août 1998) ;
- Vallée de la Nonette (inscription par arrêté du 06 février 1970).

#### Servitudes relatives à l'établissement des canalisations de transport et de distribution de gaz (I3) :

Gestionnaire de SUP : GRTgaz

- Canalisation de transport de gaz (arrêté préfectoral du 12 février 2018).

#### Servitudes relatives aux transmissions radioélectriques concernant la protection des centres de réception contre les perturbations électromagnétiques (PT1) :

Gestionnaire de SUP : Agence Nationale des Fréquences (ANFR)

- Station de Mortefontaine (décrets des 12 avril 1961 et 10 mai 1999).